

Настройка клиентского рабочего места для работы с веб-порталом.....	2
Регистрация (первый вход в личный кабинет резидента) и получение доступа к личному кабинету резидента посредством Межбанковской системы идентификации (МСИ).....	3

Настройка клиентского рабочего места для работы с веб-порталом

На клиентских компьютерах должны быть выполнены следующие условия:

1. Установлен комплект абонента с официального сайта РУЦ ГосСУОК (или с компакт-диска при получении ключа в РУЦ ГосСУОК). (<https://nces.by/pki/software/#%D0%9F%D0%9E> раздел «программное обеспечение», далее выбрать архив согласно имеющемуся носителю ключевой информации).

2. Установлен модуль Avest AvCMXWebP (входит в комплект объединенного инсталлятора).

3. Установлен криптопровайдер Авест (входит в комплект объединенного инсталлятора).

Примечание: Для входа на портал как ФЛ по логину или мобильной ЭЦП нужно установить только криптопровайдер Авест.

Настройка браузера IE

В браузере IE версии 11 добавить следующие url-адреса к списку надежных сайтов: меню Свойства браузера/Безопасность/Надежные сайты/Сайты:

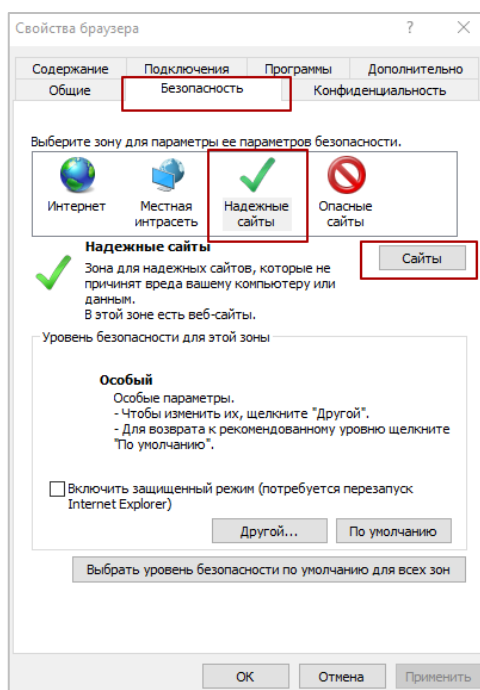
*.legal.raschet.by

*.illegal.raschet.by

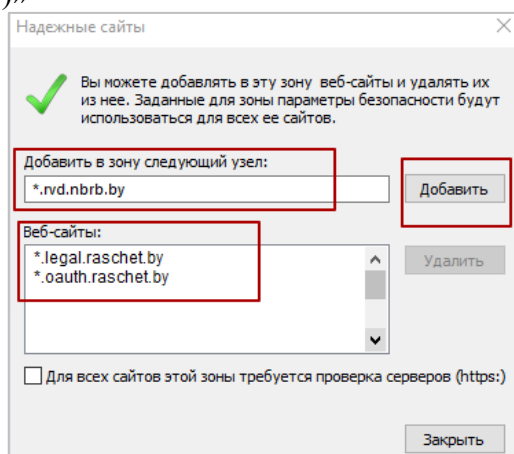
*.oauth.raschet.by

*.ioauth.raschet.by

*.rvd.nbrb.by



Убрать галочку напротив фразы: «Для всех узлов этой зоны требуется проверка серверов (https:)»



В меню Свойства браузера/Дополнительно, убедиться, что в разделе Безопасность снята отметка SSL 3.0 и установлены отметки TLS 1.0, TLS 1.1 и TLS 1.2.

Регистрация (первый вход в личный кабинет резидента) и получение доступа к личному кабинету резидента посредством Межбанковской системы идентификации (МСИ)

Регистрация (первый вход в личный кабинет резидента) и получение доступа к личному кабинету резидента в целях регистрации валютных договоров на информационном ресурсе, размещенном на сайте Национального банка в глобальной компьютерной сети Интернет (далее – веб-портал), осуществляется руководителем либо главным бухгалтером организации (далее – **уполномоченные лица**) посредством Межбанковской системы идентификации (МСИ).

Для регистрации (первого входа в личный кабинет резидента на веб-портале) **уполномоченное лицо** через браузер Internet-Explorer переходит на страницу <https://rvd.nbrb.by/nbrbResidentUi/#/>, с использованием ключа ГосСУОК*, выданного на имя уполномоченного лица.

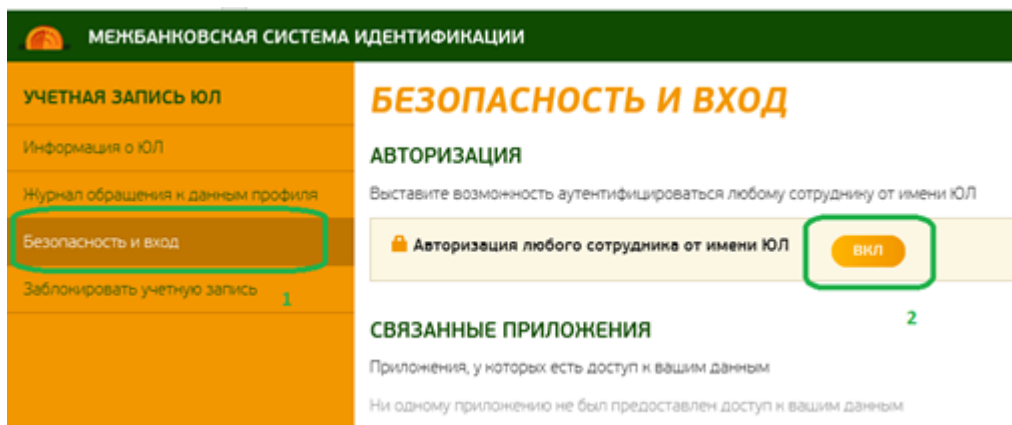
** обращаем внимание, что на компьютере должен быть настроен криптопровайдер АВЕСТ.*

После прохождения данной процедуры **уполномоченное лицо** получит в личном кабинете резидента на веб-портале права **АДМИНИСТРАТОРА по управлению учетными записями** иных работников организации, что позволит ему представить право доступа к личному кабинету резидента иному работнику (работникам) организации либо назначить **иное уполномоченное лицо с правами по управлению учетными записями**.

Вход в личный кабинет резидента **иного назначенного уполномоченного лица (кроме директора или главного бухгалтера)** осуществляется после изменения настроек в Личном кабинете МСИ:

1) используя браузер Internet-Explorer войти ключом ГосСУОК уполномоченного лица (директора или главного бухгалтера) на страницу МСИ <https://legal.raschet.by/client/>

2) выбрать вкладку "Безопасность и вход" и активировать функцию "Авторизация любого сотрудника от имени ЮЛ" в положение ВКЛ;



3) выйти из Личного кабинета МСИ.

ВАЖНО!

Если изменение настроек в Личном кабинете МСИ осуществлено **ДО** регистрации резидента на веб-портале (т.е. до первого входа в личный кабинет резидента уполномоченного лица – директора или главного бухгалтера), **первый пользователь, вошедший на веб-портал**, приобретет статус **уполномоченного лица с правами АДМИНИСТРАТОРа по управлению учетными записями** иных работников организации.

ВАЖНО!

Поскольку статьей 12.2 КоАП РБ предусмотрена административная ответственность за невыполнение обязанности по регистрации валютного договора в случае, когда в соответствии с законодательными актами требуется такая регистрация, руководителю организации следует определить круг уполномоченных лиц путем оформления организационно-распорядительных документов (приказы, распоряжения, положения об отделах (управления), должностные инструкции и т.д.).

При возникновении ошибок технического характера при регистрации и получении доступа к личному кабинету резидента на веб-портале можно писать на электронную почту по адресу market@bfn.by или звонить по телефону 311 10 11 (1-я линия техподдержки).

*При возникновении ошибок технического характера при входе в **Личный кабинет МСИ** можно писать на электронную почту по адресу msi@raschet.by или звонить по телефону 215 65 88.*